

# Xtreme CS

camira

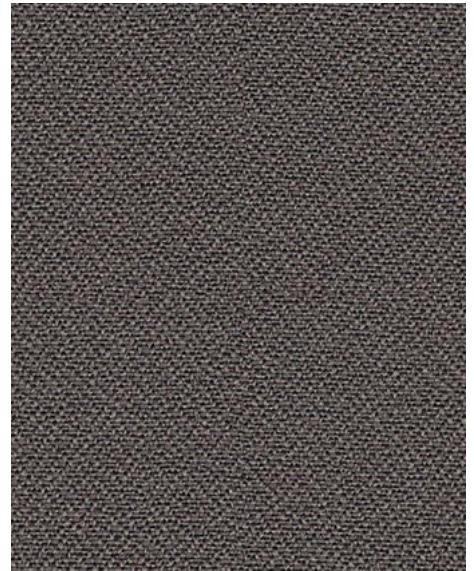
Photographic fabric scans are not colour accurate. Always request actual fabric samples before ordering.



**Varadero**  
XR434



**Aruba**  
XR108



**Blizzard**  
XR081



**Slip**  
XR094



**Kendari**  
XR427



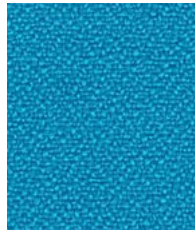
**Sombrero**  
XR046



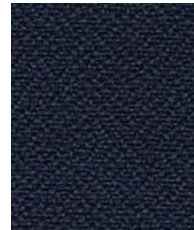
**Roques**  
XR433



**Makili**  
XR424



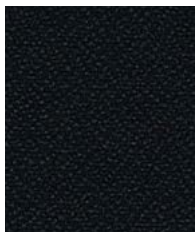
**Laga**  
XR423



**Costa**  
XR026



**Tarot**  
XR084



**Havana**  
XR009



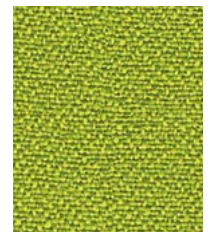
**Tegal**  
XR430



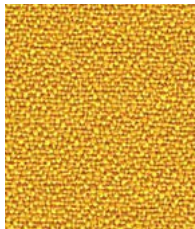
**Tonga**  
XR160



**Jambi**  
XR420



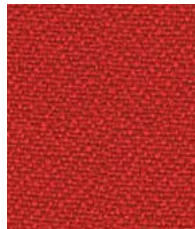
**Tenom**  
XR419



**Timor**  
XR418



**Malang**  
XR416



**Panama**  
XR079



**Calypso**  
XR106



**Ruteng**  
XR426



Task seating



Cigarette & Match



M1 / B1



Bleach cleanable



Washable



Year guarantee

Xtreme CS is the Trevira CS® version of our popular Xtreme fabric, making it inherently flame retardant to the major European flammability standards. It is a modern, versatile crêpe weave fabric, with a fresh colour palette, stretch and durability, making it ideal for task chair applications.



## Technical information

### UK

**Industry Application**  
Workplace, Education, Hospitality & Leisure

**Composition**  
100% Trevira CS® Flame Retardant Polyester

**Environment**  
Certified to OEKO-TEX® Standard 100 Certified to Indoor Advantage™ Gold Non metallic dyestuffs

**Width**  
140 cm minimum

**Weight**  
310 g/m<sup>2</sup> ±5% (434 g/l.in.m ±5%)

**Abrasion Resistance\***  
Heavy duty / 10 year guarantee Independently certified to ≥60,000 Martindale cycles

**Flammability**  
EN 1021-1 (cigarette)  
EN 1021-2 (match)  
BS 7176 Low Hazard  
DIN 4102 B1  
NF D 60-013  
ONORM B 3825 & A 3800-1 (over CMHR 58kg/m<sup>3</sup> Foam)  
UNI 9175 Classe 1 IM  
NF P 92-507 M1  
UNI 8456, UNI 9174 & UNI 9177 Classe Uno  
*Note: Flammability performance is dependent on components used. Our certificates show what substrates have been used in our tests. For composite tests customers must ensure their complete furniture meets the necessary standards.*

**Light Fastness**  
6 (ISO 105 - B02)

**Fastness to Rubbing**  
Wet: 4, Dry: 4 (ISO 105 - X12)

**Bleach Cleanable**  
ISO 105 E03 colour change 4 for dilution factor 1:4 chlorine solution

**Cleaning**  
Vacuum regularly. Wipe with a damp cloth using a proprietary upholstery shampoo/soap. For deeper cleaning use steam, bleach, alcohol or professionally dry clean. Can be washed at 60°C. Full details can be found in our cleaning and disinfection guide.

\*Abrasion testing produces a wide variability of results even from the same test sample. The independent certificate of ≥60,000 cycles is available on our website or from our customer service team. Internally we specify this product at >50,000 cycles which we believe is realistic for repeatability of testing. Please be aware that abrasion testing alone is not a reliable indicator of the actual wear performance of fabrics. We're so confident in the durability of our products that we provide a robust 10 year guarantee (full details available).

Please note that seam performance is dependent on seam construction and needle and thread type. We recommend that appropriate sewing advice be taken.

Batch to batch variations in shade may occur within commercial tolerances. We reserve the right to alter technical specifications without notice. The Unregistered Design Rights and the Copyright in all designs are the exclusive property of Camira Fabrics Limited.

### D

**Einsatzbereich**  
Büro, Bildung, Hotellerie & Gastronomie

**Zusammensetzung**  
100% Trevira CS® Schwerentflammbares Polyester

**Umweltfreundlich**  
Nach Zertifikat OEKO-TEX® Standard 100 Nach Zertifikat Indoor Advantage™ Gold Nicht schwermetallhaltige Farbstoffe

**Breite**  
140 cm nutzbare Breite

**Gewicht**  
310 g/m<sup>2</sup> ±5% (434 g/lfd.m ±5%)

**Scheuerfestigkeit\***  
Schwerer Objekteinsetz / 10 Jahre Garantie  
Extern zertifiziert mit ≥60,000 Scheuertouren Martindale

**Feuersicherung**  
EN 1021-1 (Zigarettestest)  
EN 1021-2 (Streichholztest)  
BS 7176 Low Hazard  
DIN 4102 B1  
NF D 60-013  
ONORM B 3825 & A 3800-1 (mit CMHR 58kg/m<sup>3</sup> Schaum)  
UNI 9175 Classe 1 IM  
NF P 92-507 M1  
UNI 8456, UNI 9174 & UNI 9177 Classe Uno  
*Bemerkung: Die Schwerentflammbarkeit hängt von den verwendeten Komponenten ab. Unsere Zertifikate zeigen auf, welche Substrate bei den Tests verwendet wurden. Bei Verbundtests muss sichergestellt sein, daß das komplette Möbel den entsprechenden Standards entspricht.*

**Lichtechtheit**  
6 (ISO 105 - B02)

**Reibechtheit**  
Nass: 4, Trocken: 4 (ISO 105 - X12)

**Chlorbleiche-Beständig**  
ISO 105 E03 Farbänderung 4 bei einer 1:4 verdünnten Chlor-Lösung

**Reinigung**  
Regelmässig absaugen. Mit einem feuchten Tuch abwischen oder mit einem geeigneten Polstershampoo behandeln. Für eine Grundreinigung bitte Dampf, Chlorbleiche, Alkohol oder professionelle Trockenreinigung verwenden. Kann bei 60°C gewaschen werden. Weitere Informationen finden Sie in unserem Leitfaden zur Reinigung und Desinfektion.

\*Die Scheuerfestigkeitsprüfung ergibt selbst bei gleichen Testmustern stark abweichende Ergebnisse. Das Zertifikat eines unabhängigen Prüfinstitutes über ≥60,000 Scheuertouren erhalten Sie von unserem Vertriebsinnendienst oder auf unserer Webseite. Intern spezifizieren wir dieses Produkt mit >50,000 Scheuertouren, die in der Serienfertigung als realistisch angenommen werden. Bitte nehmen Sie zur Kenntnis, dass die Scheuerfestigkeitsprüfung allein keine Aussagekraft über die Langlebigkeit eines Bezugsstoffes hat. Wir sind von der Langlebigkeit unserer Produkte überzeugt und bieten daher 10 Jahre Garantie (Details auf Anfrage).

Eine optimale Nahtausreissfestigkeit hängt von der Nahtfahne, der verwendeten Nadel und dem Näh-Garn ab. Wir empfehlen daher Nähversuche durchzuführen.

Handelsübliche Farbabweichungen können auftreten und berechtigen nicht zur Reklamation. Wir behalten uns die Änderung technischer Spezifikationen vor. Die registrierten und nicht registrierten Urheberrechte der Dessignierungen sind ausschliessliches Eigentum der Camira Fabrics Limited.

### F

**Application industrielle**  
Lieu de travail, Education, Hôtellerie et loisirs

**Composition**  
100% Trevira CS® Polyester retardateur de flamme

**Écologique**  
Certifié à OEKO-TEX® Standard 100 Certifié à Indoor Advantage™ Gold Teintures non métalliques

**Largeur**  
140 cm minimum

**Poids**  
310 g/m<sup>2</sup> ±5% (434 g/m.l ±5%)

**Résistance à l'abrasion\***  
Usage intense / garantie 10 ans  
Certificat indépendant ≥60,000 cycles Martindale

**Flammabilité**  
EN 1021-1 (cigarette)  
EN 1021-2 (allumette)  
BS 7176 Low Hazard  
DIN 4102 B1  
NF D 60-013  
ONORM B 3825 & A 3800-1 (avec CMHR 58kg/m<sup>3</sup> Mousse)  
UNI 9175 Classe 1 IM  
NF P 92-507 M1  
UNI 8456, UNI 9174 & UNI 9177 Classe Uno  
*Note: La performance de flammabilité dépend des composantes utilisées. Nos certificats indiquent les substrats utilisés dans nos tests. Pour les tests composites, les clients doivent s'assurer que leurs meubles complets satisfont aux normes nécessaires.*

**Solidité à la lumière**  
6 (ISO 105 - B02)

**Solidité au Frottement**  
Mouillé: 4, Sec: 4 (ISO 105 - X12)

**Nettoyable au javel**  
ISO 105 E03 changement de couleur 4 pour le facteur de dilution 1: 4 solution de chlore

**Nettoyage**  
Passez l'aspirateur régulièrement. Essuyez avec un chiffon humide en utilisant un shampooing/savon pour tissus d'ameublement exclusif. Pour un nettoyage en profondeur, utilisez la vapeur, javel, alcool ou un nettoyage à sec professionnel. Peut être lavé à la machine, programme maximum 60°C. Vous trouverez tous les détails dans notre guide de nettoyage et de désinfection.

\*Les tests de résistance à l'abrasion proposent une large variété de résultat final, parfois sur le même échantillon de tissu. Le certificat indépendant de ≥60,000 cycles est disponible sur notre site internet; vous pouvez également contacter notre Service Clients. Nous validons ce produit – en interne – à >50,000 cycles; ce qui est, d'après nous, plus réaliste dans le but d'obtenir une continuité égale des résultats de tests. Merci de noter que l'abrasion seule ne constitue pas un indicateur de confiance dans la performance du tissu à long terme. Nous avons une confiance absolue en nos produits et leur durabilité, c'est pour cela que nous vous offrons une garantie robuste de 10 ans.

Veillez noter que la performance du joint dépend de sa construction ainsi que de l'aiguille et du type de fil utilisés.

Une variation de couleurs peut provenir (commercialement tolérable). Nous réservons le droit de changer les spécifications techniques sans préavis. Les Droits de Conception non-enregistrés et les droits d'auteur de tous les motifs sont la propriété exclusive de Camira Fabrics Limited.

### ES

**Aplicación Industrial**  
Puesto de Trabajo, Educación, Sector Hotelero & Placer

**Composición**  
100% Trevira CS® Poliéster resistente al fuego

**Ambiental**  
Certificado de OEKO-TEX® Standard 100 Certificado de Indoor Advantage™ Gold Tintes no metálicos

**Ancho**  
140 cm mínimo

**Peso**  
310 g/m<sup>2</sup> ±5% (434 g/l.in.m ±5%)

**Resistencia a la abrasión\***  
Garantía de 10 años con uso intenso Independientemente del certificado de ≥60,000 Ciclos Martindale

**Inflamabilidad**  
EN 1021-1 (cigarillo)  
EN 1021-2 (cerilla)  
BS 7176 Low Hazard  
DIN 4102 B1  
NF D 60-013  
ONORM B 3825 & A 3800-1 (sobre 58kg/m<sup>3</sup> Foam CMHR)  
UNI 9175 Classe 1 IM  
NF P 92-507 M1  
UNI 8456, UNI 9174 & UNI 9177 Classe Uno  
*Nota: El rendimiento de la inflamabilidad depende de los componentes usados. Nuestros certificados muestran qué substratos se han usado en nuestros tests. Para tests compuestos nuestros clientes deben asegurar si sus muebles cumplen la normativa al uso.*

**Solidez a la luz**  
6 (ISO 105 - B02)

**Solidez al rozamiento**  
Húmedo: 4, Seco: 4 (ISO 105 - X12)

**Posibilidad lavado con Lejía**  
ISO 105 E03 cambio color 4 para un factor de disolución 1:4 solución cloro

**Limpieza**  
Uso aspirador regularmente. Limpiar con un trapo usando jabón y agua o producto limpieza para tapicerías. Para una limpieza más profunda usen vapor, lejía, alcohol o limpieza en seco. Se puede lavar a 60°C. Los detalles completos se encuentran en nuestra guía de limpieza y desinfección.

\*Los Test de Abrasión producen unos resultados muy variables incluso con la misma muestra. El certificado de ≥60,000 ciclos Martindale está disponible en nuestra web o se puede pedir al Departamento Comercial. Internamente certificamos este producto >50,000 ciclos, que pensamos que es lo más realista posible en este caso, con una repetición de resultados tan dispares. Tengan en cuenta que el Test de Abrasión solo no es un indicador fiable sobre el desgaste de un tejido. De hecho, estamos tan convencidos en la durabilidad de nuestros tejidos, que ofrecemos una garantía de 10 años (detalles completos disponibles).

Tenga en cuenta que el rendimiento de la costura depende de la construcción de la costura, además de la aguja y del tipo de roca. Le recomendamos que se aconsejen para coser la costura.

Las variaciones de lote a lote en la sombra se puede producir dentro de tolerancias comerciales. Nos reservamos el derecho a efectuar modificaciones técnicas sin previo aviso. Los derechos sobre los diseños no registrados y los derechos de autor en todos los diseños son propiedad exclusiva de Camira Fabrics Limited.